



АДМИНИСТРАЦИЯ МАНСКОГО РАЙОНА
КРАСНОЯРСКОГО КРАЯ

ПОСТАНОВЛЕНИЕ

01.04.2024

с. Шалинское

№262

Об установлении публичного сервитута

На основании ходатайства публичного акционерного общества «Россети Сибирь» (ИНН 2460069527, ОГРН 1052460054327), в соответствии с пп. 1 ст.39.37, пп.8 п.4 ст.23, п.5 ст.39.38, ст. 39.39, п. 6 ст. 39.43, пп. 1 ст. 39.45, п. 2, 4 ст. 39.46 Земельного кодекса Российской Федерации, статьей 3.6 Федерального закона от 25.10.2001 № 137-ФЗ «О введении в действие Земельного кодекса Российской Федерации», Приказом министерства экономики и регионального развития Красноярского края от 11.11.2022 №5н «Об утверждении результатов определения кадастровой стоимости земельных участков, расположенных на территории Красноярского края», опубликования сообщения о возможном установлении сервитута в информационном бюллетене «Ведомости Манского района» №10 от 07.03.2024г., руководствуясь п. 1 ст. 35 Устава Манского района, администрация Манского района ПОСТАНОВЛЯЕТ:

1. Установить публичный сервитут в целях размещения объектов электросетевого хозяйства необходимых для технологического присоединения к сетям инженерно-технического обеспечения «Строительство ВЛ-0,4кВ от ТП 84-02-3 для технологического присоединения базовой станции сотовой связи, расположенной по адресу: Красноярский край, Манский район, п. Большой Унгут, ул. Тракторная», шифр: 2400.00643.2021, в отношении следующих земельных участков из земель населенных пунктов:

- с кадастровым номером 24:24:2901001:292, с видом разрешенного использования: для ведения производственно-хозяйственной деятельности, с местоположением: местоположение установлено относительно ориентира, расположенного в границах участка. Ориентир нежилое строение. Почтовый адрес ориентира: Красноярский край, р-н Манский, п. Большой Унгут, ул. Тракторная, 19, (площадь сервитута -79 кв. м.);

- с кадастровым номером 24:24:2901001:2147, вид разрешенного использования: объекты промышленности, с местоположением: Красноярский край, Манский район, п. Большой Унгут, ул. Тракторная, д. 20, (площадь сервитута – 6 кв. м.);

- земли, государственная собственность на которые не разграничена в границах кадастрового квартала 24:24:2901001 (площадь сервитута – 63 кв. м.), общей площадью 148 кв.м.

2. Утвердить границы публичного сервитута согласно приложению №2.

3. Установить срок публичного сервитута: 49 лет.

4. Установить срок, в течение которого использование земельных участков, указанных в п.1 настоящего постановления, (его части) и (или) расположенных на них объектов недвижимого имущества в соответствии с их разрешенным использованием будет невозможно или существенно затруднено в связи с осуществлением сервитута: три месяца.

5. Утвердить порядок расчета платы за публичный сервитут в отношении земель и земельных участков, не предоставленных гражданам и юридическим лицам, в соответствии с положениями пунктов 2,3,4,5 статьи 39.46 Земельного кодекса Российской Федерации (Приложение №1).

6. Плата за публичный сервитут в отношении земельных участков, находящихся в государственной или муниципальной собственности и предоставленных гражданам или юридическим лицам, определяется в соответствии с Федеральным законом «Об оценочной деятельности в Российской Федерации» и методическими рекомендациями, утверждаемыми федеральным органом исполнительной власти, осуществляющим функции по выработке государственной политики и нормативно-правовому регулированию в сфере земельных отношений.

7. Плата за публичный сервитут за земельный участок, расположенный в кадастровом квартале 24:24:2901001 в общем размере 39,08 рублей за весь срок действия публичного сервитута вносится Публичным акционерным обществом «Россети Сибирь» единовременным платежом не позднее шести месяцев со дня принятия настоящего Постановления на следующие реквизиты:

Отделение Красноярск Банк России/УФК по Красноярскому краю г. Красноярск

БИК: 010407105

Номер казначейского счета: № 03100643000000011900

Номер банковского счета: № 40102810245370000011

(Комитет по управлению муниципальным имуществом Манского района)

ИНН 2424005084, КПП 242401001, Л.с 04193017260 ОКТМО 04631408

КБК 013 111 05410 05 0000 120

8. Плата за публичный сервитут в границах земельного участка с кадастровым номером 24:24:2901001:2147 в общем размере 3,78 рубля за весь срок действия публичного сервитута вносится Публичным акционерным обществом «Россети Сибирь» единовременным платежом не позднее шести месяцев со дня принятия настоящего Постановления на следующие реквизиты:

Отделение Красноярск Банк России/УФК по Красноярскому краю г. Красноярск

БИК: 010407105

Номер казначейского счета: № 3231643046314341900

Номер банковского счета: № 40102810245370000011

(Администрация Унгутского сельсовета Манского района Красноярского края)
ИНН 2424001386, КПП 242401001, КБК 111 05420 10 0000 120

9. Публичному акционерному обществу «Россети Сибирь»:

- заключить соглашения об осуществлении публичного сервитута с правообладателями земельных участков, указанных в п.1 настоящего постановления;

- привести земельные участки, указанные в п.1 настоящего постановления, в состояние, пригодное для его использования в соответствии с разрешенным использованием в срок не позднее, чем три месяца после завершения работ, для обеспечения которых установлен публичный сервитут.

10. Комитету по управлению муниципальным имуществом Манского района:

- разместить настоящее постановление на официальном сайте администрации Манского района;

- обеспечить опубликование настоящего постановления в информационном бюллетене «Ведомости Манского района»;

- направить копию настоящего постановления в Управление Федеральной службы государственной регистрации, кадастра и картографии по Красноярскому краю;

- направить ПАО «Россети Сибирь» копию настоящего постановления, сведения о лицах, являющихся правообладателями земельных участков, сведения о лицах, подавших заявления об учете их прав (обременений прав) на земельный участок, способах связи с ними, копии документов, подтверждающих права указанных лиц на земельный участок.

11. Постановление вступает в силу со дня опубликования в информационном бюллетене «Ведомости Манского района» и на сайте администрации Манского района.

Главы района



М.Г. Лозовиков

Приложение №1 к постановлению
администрации Манского района
от «01» 04 2024г. № 262

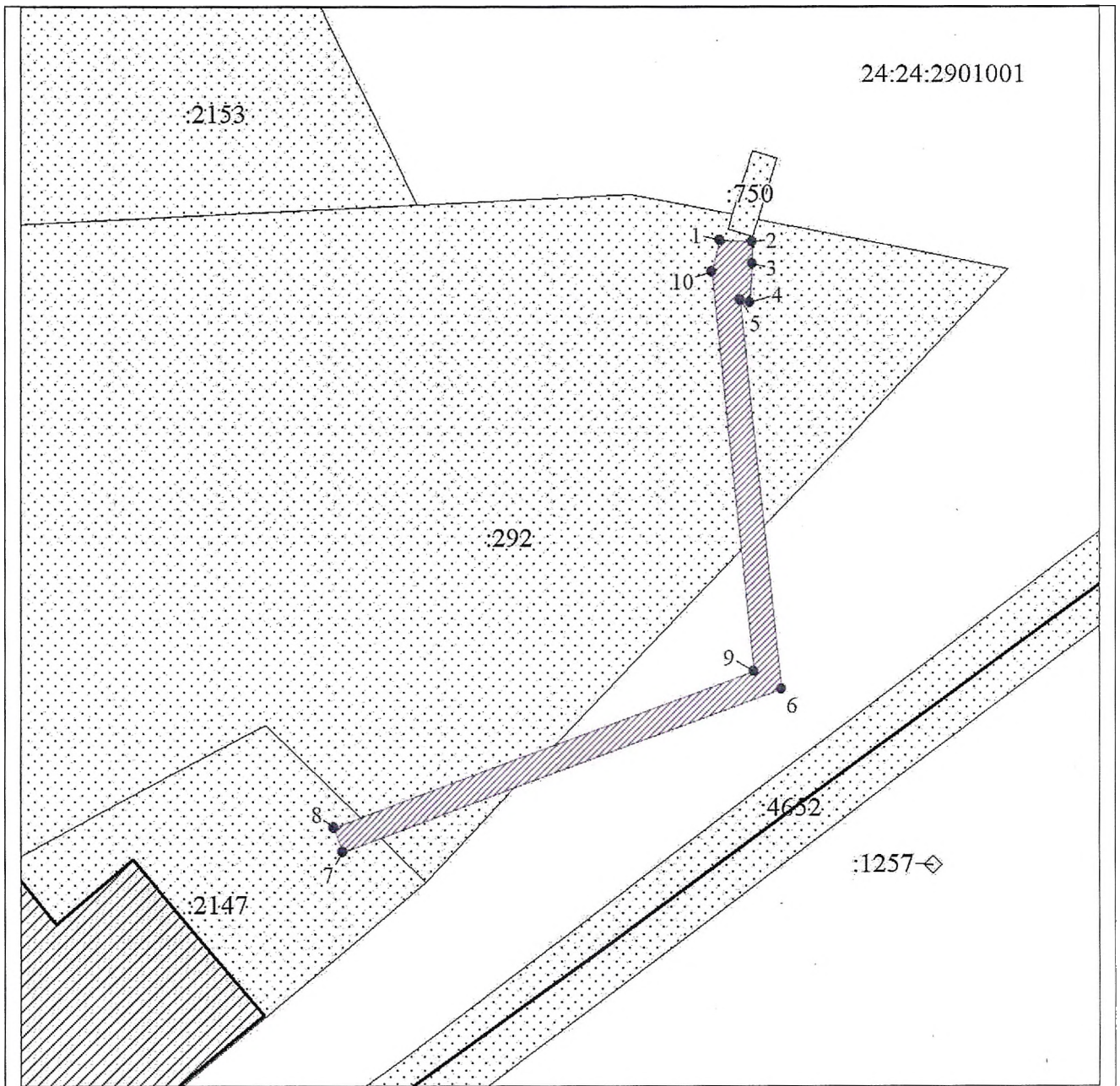
Порядок расчета платы за публичный сервитут
в отношении земель и земельных участков,
не предоставленных гражданам и юридическим лицам

№	Кадастровый номер земельного участка (кадастрового квартала)	Площадь публичного сервитута в границах земельного участка (кадастрового квартала), кв. м.	Кадастровая стоимость 1 кв. м (средний показатель кадастровой стоимости земельных участков по муниципальному району), руб./кв.м.	Расчет	Сумма, подлежащая за публичный сервитут, руб.
1	24:24:2901001	63	126,58	$63 \times 126,75 \times 0,01\% \times 49$	39,08
2	24:24:2901001:2147	6	180	$6 \times 180 \times 0,01\% \times 49$	3,73
					Итого: 42,81 руб.

Приложение №2 к постановлению
администрации Манского района
от «01» 04 2024г. № 062

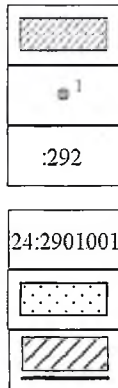
СВЕДЕНИЯ О ГРАНИЦАХ ПУБЛИЧНОГО СЕРВИТУТА

Местоположение границ публичного сервитута	Красноярский край, Манский район	
Система координат	МСК 167, зона 4	
Метод определения координат	Аналитический метод	
Площадь земельного участка	148 кв. м	
Средняя квадратическая погрешность положения характерной точки (Mt), м	0,1	
Обозначение характерных точек границ	Координаты, м	
	X	Y
1	566194.51	132808.95
2	566194.41	132811.51
3	566192.68	132811.51
4	566189.66	132811.36
5	566189.81	132810.57
6	566159.29	132814.02
7	566146.23	132779.62
8	566148.16	132778.93
9	566160.66	132811.84
10	566192.02	132808.32



Масштаб 1:500

Условные обозначения:



Проектные границы публичного сервитута

Характерная точка границы публичного сервитута

Надписи кадастрового номера земельного участка, сведения о котором содержатся в ЕГРН

Обозначение кадастрового квартала

Существующая часть границы, имеющиеся в ЕГРН сведения о которой достаточны для определения ее местоположения

Объект капитального строительства