

ОПИСАНИЕ МЕСТОПОЛОЖЕНИЯ ГРАНИЦ ПУБЛИЧНОГО СЕРВИТУТА

Публичный сервитут в отношении частей земельных участков площадью 190710 кв.м, для «Строительство отпак от ВЛ 110 кВ Вознесенская - Камарчага тяговая (С-802) и ВЛ 110 кВ Камарчага тяговая- Березовская с отпайкой на ПС Зыкова тяговая (С-801) до ПС 110 кВ Сорокина тяговая»

(наименование объекта, местоположение границ которого описано (далее - объект))

Раздел 1

Сведения об объекте		
№ п/п	Характеристики объекта	Описание характеристик
1	2	3
1	Местоположение объекта	Российская Федерация, Красноярский край, Манский район, Камарчагский сельсовет, в районе п. Сорокино
2	Площадь объекта +/- величина погрешности определения площади (Р+/- Дельта Р)	190710 кв.м ± 153 кв.м
3	Иные характеристики объекта	–

Раздел 2

Сведения о местоположении границ объекта					
1. Система координат <u>МСК-24 (зона 4)</u>					
2. Сведения о характерных точках границ объекта					
Обозначение характерных точек границ	Координаты, м		Метод определения координат характерной точки	Средняя квадратическая погрешность положения характерной точки (M _t), м	Описание обозначения точки на местности (при наличии)
	X	Y			
1	2	3	4	5	6
н1	615933.77	130600.37	Аналитический метод	0.10	Закрепление отсутствует
н2	616057.06	130604.14	Аналитический метод	0.10	Закрепление отсутствует
н3	616100.76	130576.45	Аналитический метод	0.10	Закрепление отсутствует
н4	616159.19	130539.43	Аналитический метод	0.10	Закрепление отсутствует
н5	616317.77	130438.97	Аналитический метод	0.10	Закрепление отсутствует
н6	616363.42	130410.05	Аналитический метод	0.10	Закрепление отсутствует
н7	616564.34	130282.75	Аналитический метод	0.10	Закрепление отсутствует
н8	616819.30	130121.22	Аналитический метод	0.10	Закрепление отсутствует
н9	617094.94	129946.59	Аналитический метод	0.10	Закрепление отсутствует
н10	617499.40	129690.34	Аналитический метод	0.10	Закрепление отсутствует
н11	617619.29	129689.11	Аналитический метод	0.10	Закрепление отсутствует
н12	617933.83	129685.88	Аналитический метод	0.10	Закрепление отсутствует
н13	618070.63	129684.47	Аналитический метод	0.10	Закрепление

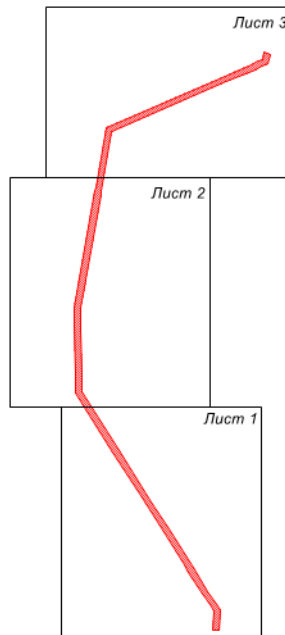
					отсутствует
н14	618835.68	129821.30	Аналитический метод	0.10	Закрепление отсутствует
н15	618856.85	129825.08	Аналитический метод	0.10	Закрепление отсутствует
н16	619252.25	129895.80	Аналитический метод	0.10	Закрепление отсутствует
н17	619552.20	130580.62	Аналитический метод	0.10	Закрепление отсутствует
н18	619670.40	130850.49	Аналитический метод	0.10	Закрепление отсутствует
н19	619690.55	130896.49	Аналитический метод	0.10	Закрепление отсутствует
н20	619702.93	130924.75	Аналитический метод	0.10	Закрепление отсутствует
н21	619748.58	130937.14	Аналитический метод	0.10	Закрепление отсутствует
н22	619744.45	130956.61	Аналитический метод	0.10	Закрепление отсутствует
н23	619738.16	130975.76	Аналитический метод	0.10	Закрепление отсутствует
н24	619673.97	130958.34	Аналитический метод	0.10	Закрепление отсутствует
н25	619657.71	130921.21	Аналитический метод	0.10	Закрепление отсутствует
н26	619637.25	130874.51	Аналитический метод	0.10	Закрепление отсутствует
н27	619553.60	130683.52	Аналитический метод	0.10	Закрепление отсутствует
н28	619224.18	129931.41	Аналитический метод	0.10	Закрепление отсутствует
н29	618834.80	129861.77	Аналитический метод	0.10	Закрепление отсутствует
н30	618813.46	129857.96	Аналитический метод	0.10	Закрепление отсутствует
н31	618254.20	129757.94	Аналитический метод	0.10	Закрепление отсутствует
н32	618247.85	129756.80	Аналитический метод	0.10	Закрепление отсутствует
н33	618067.28	129724.51	Аналитический метод	0.10	Закрепление отсутствует
н34	617895.73	129726.27	Аналитический метод	0.10	Закрепление отсутствует
н35	617624.20	129729.06	Аналитический метод	0.10	Закрепление отсутствует
н36	617511.19	129730.22	Аналитический метод	0.10	Закрепление отсутствует
н37	617131.64	129970.68	Аналитический метод	0.10	Закрепление отсутствует
н38	616781.66	130192.42	Аналитический метод	0.10	Закрепление отсутствует
н39	616598.12	130308.69	Аналитический метод	0.10	Закрепление отсутствует
н40	616371.12	130452.51	Аналитический метод	0.10	Закрепление отсутствует
н41	616346.03	130468.41	Аналитический метод	0.10	Закрепление отсутствует
н42	616191.64	130566.22	Аналитический метод	0.10	Закрепление отсутствует
н43	616153.13	130590.62	Аналитический метод	0.10	Закрепление отсутствует
н44	616068.10	130644.49	Аналитический метод	0.10	Закрепление отсутствует
н45	615933.64	130640.39	Аналитический метод	0.10	Закрепление

					отсутствует
n1	615933.77	130600.37	Аналитический метод	0.10	Закрепление отсутствует
3. Сведения о характерных точках части (частей) границы объекта					
Обозначение характерных точек части границы	Координаты, м		Метод определения координат характерной точки	Средняя квадратическая погрешность положения характерной точки (M_t), м	Описание обозначения точки на местности (при наличии)
	X	Y			
1	2	3	4	5	6
-	-	-	-	-	-

Раздел 3

Сведения о местоположении измененных(уточненных) границ объекта							
1. Система координат -							
2. Сведения о характерных точках границ объекта							
Обозначение характерных точек границ	Существующие координаты, м		Уточненные координаты, м		Метод определения координат характерной точки	Средняя квадратическая погрешность положения характерной точки (M_t), м	Описание обозначения точки на местности (при наличии)
	X	Y	X	Y			
1	2	3	4	5	6	7	8
-	-	-	-	-	-	-	-
3. Сведения о характерных точках части (частей) границы объекта							
Обозначение характерных точек границ	Существующие координаты, м		Уточненные координаты, м		Метод определения координат характерной точки	Средняя квадратическая погрешность положения характерной точки (M_t), м	Описание обозначения точки на местности (при наличии)
	X	Y	X	Y			
1	2	3	4	5	6	7	8
-	-	-	-	-	-	-	-

Разграфка листов




МАСШТАБ 1:10000


Условные обозначения:

● Характерная точка границы, сведения о которой позволяют однозначно определить ее положение на местности

n1 Обозначение новой характерной точки

 Граница публичного сервитута

 Границы земельных участков (земли лесного фонда)

 Границы земельных участков

24:24:0101004 Номер кадастрового квартала

:2425, :88... Кадастровые номера земельных участков

Подпись



Антух Е.С.

Дата 16.06.2023г.

Место для оттиска печати (при наличии) лица, составившего описание местоположения границ объекта

Схема расположения границ публичного сервитута

Лист 2




МАСШТАБ 1:5000


Условные обозначения:

● Характерная точка границы, сведения о которой позволяют однозначно определить ее положение на местности

н1 Обозначение новой характерной точки

 Граница публичного сервитута

 Границы земельных участков (земли лесного фонда)

 Границы земельных участков

24:24:0101004 Номер кадастрового квартала

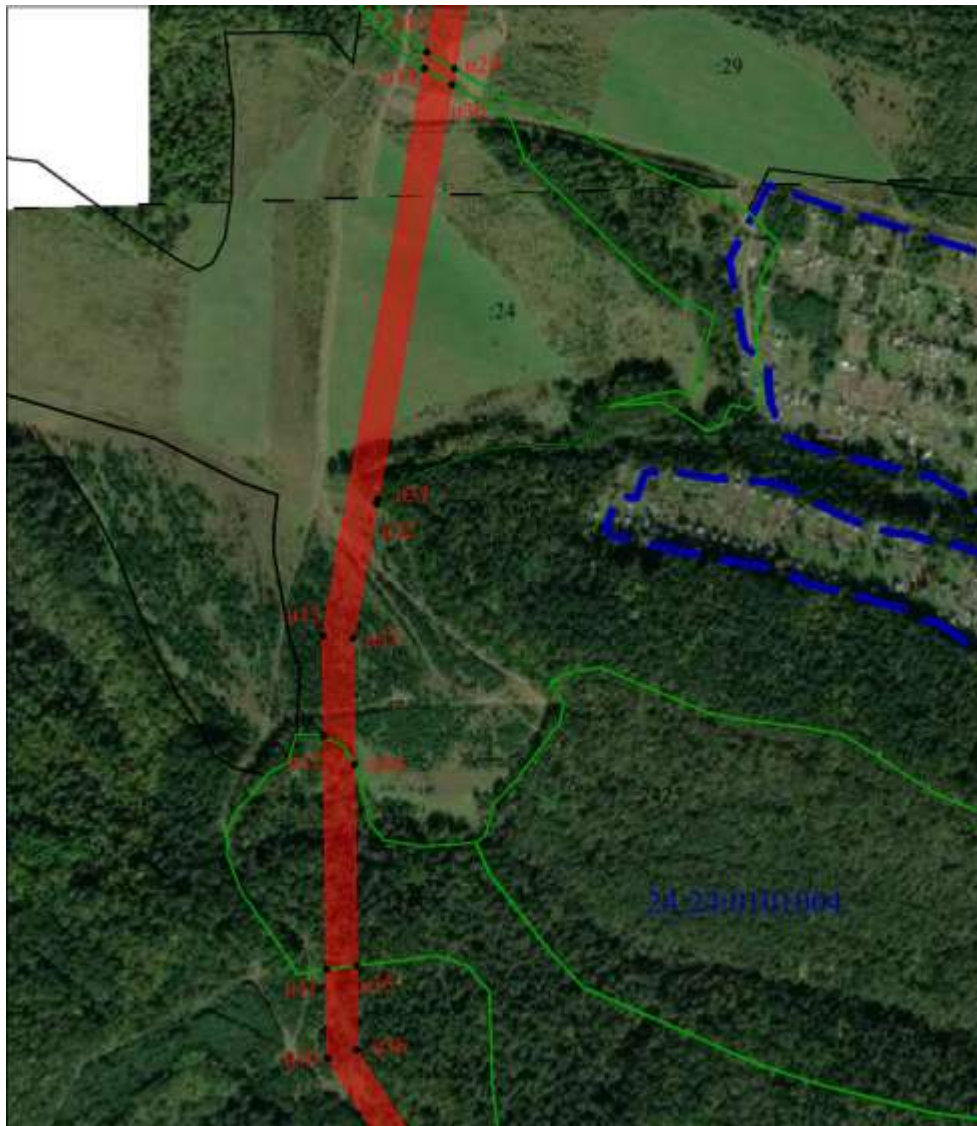
:32, :26... Кадастровые номера земельных участков

Подпись  Антух Е.С.

Дата 16.06.2023г.



Место для оттиска печати (при наличии) лица, составившего описание местоположения границ объекта




МАСШТАБ 1:10000


Условные обозначения:

● Характерная точка границы, сведения о которой позволяют однозначно определить ее положение на местности

н1 Обозначение новой характерной точки

 Граница публичного сервитута

 Границы земельных участков (земли лесного фонда)

 Границы земельных участков

24:24:0101004 Номер кадастрового квартала

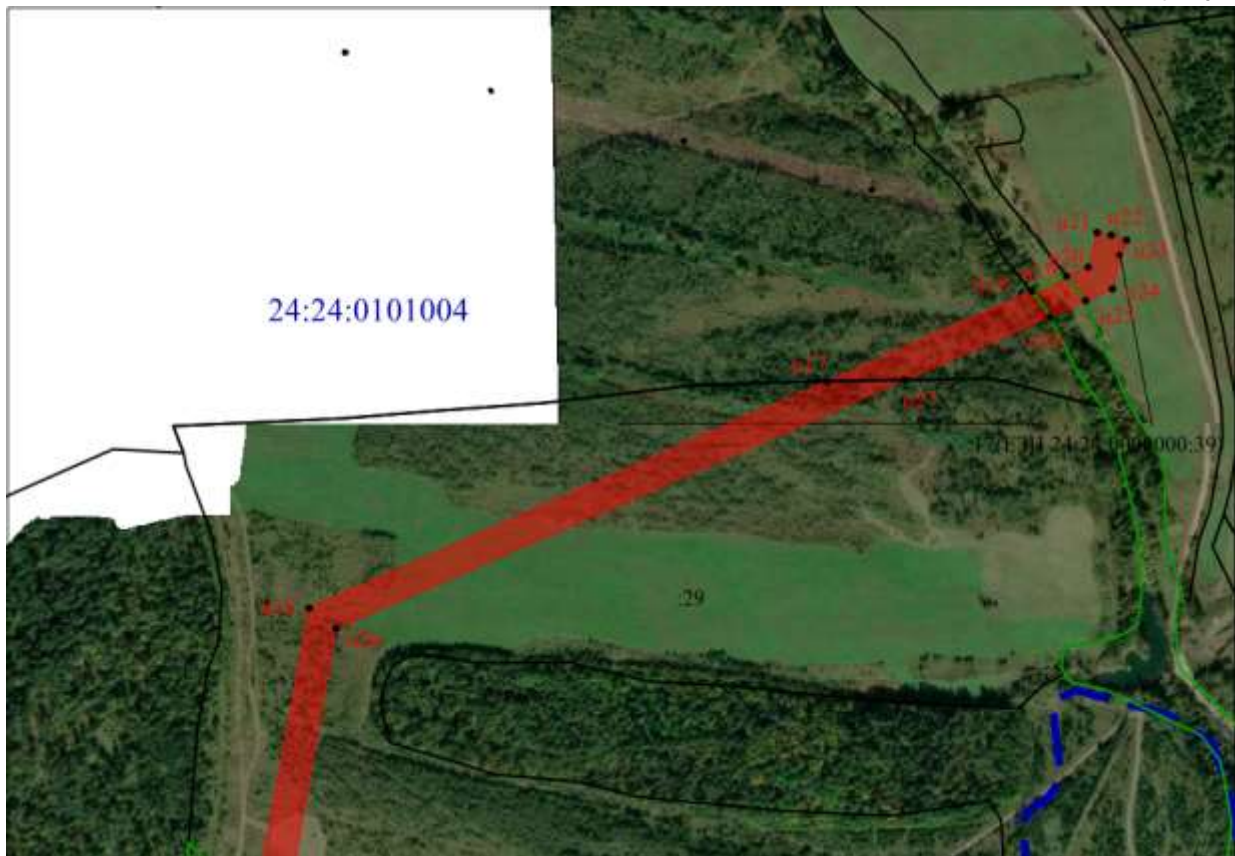
Подпись



Антух Е.С.

Дата 16.06.2023г.

Место для оттиска печати (при наличии) лица, составившего описание местоположения границ объекта

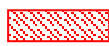


МАСШТАБ 1:10000


Условные обозначения:

● Характерная точка границы, сведения о которой позволяют однозначно определить ее положение на местности

н1 Обозначение новой характерной точки

 Граница публичного сервитута

 Границы земельных участков (земли лесного фонда)

 Границы земельных участков

24:24:0101004 Номер кадастрового квартала

:2425, :88... Кадастровые номера земельных участков

Подпись _____ Антух Е.С.

Дата 16.06.2023г.



Место для оттиска печати (при наличии) лица, составившего описание местоположения границ объекта